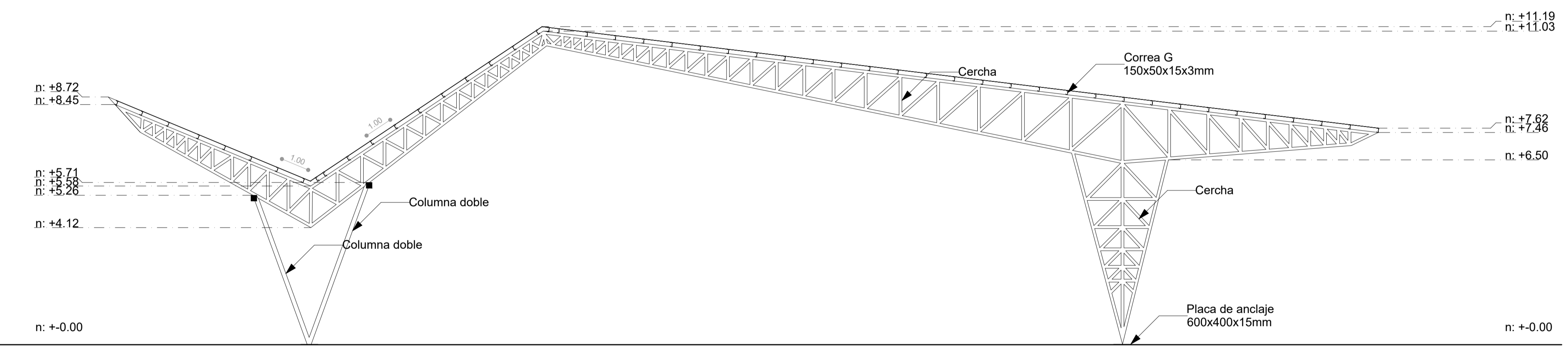
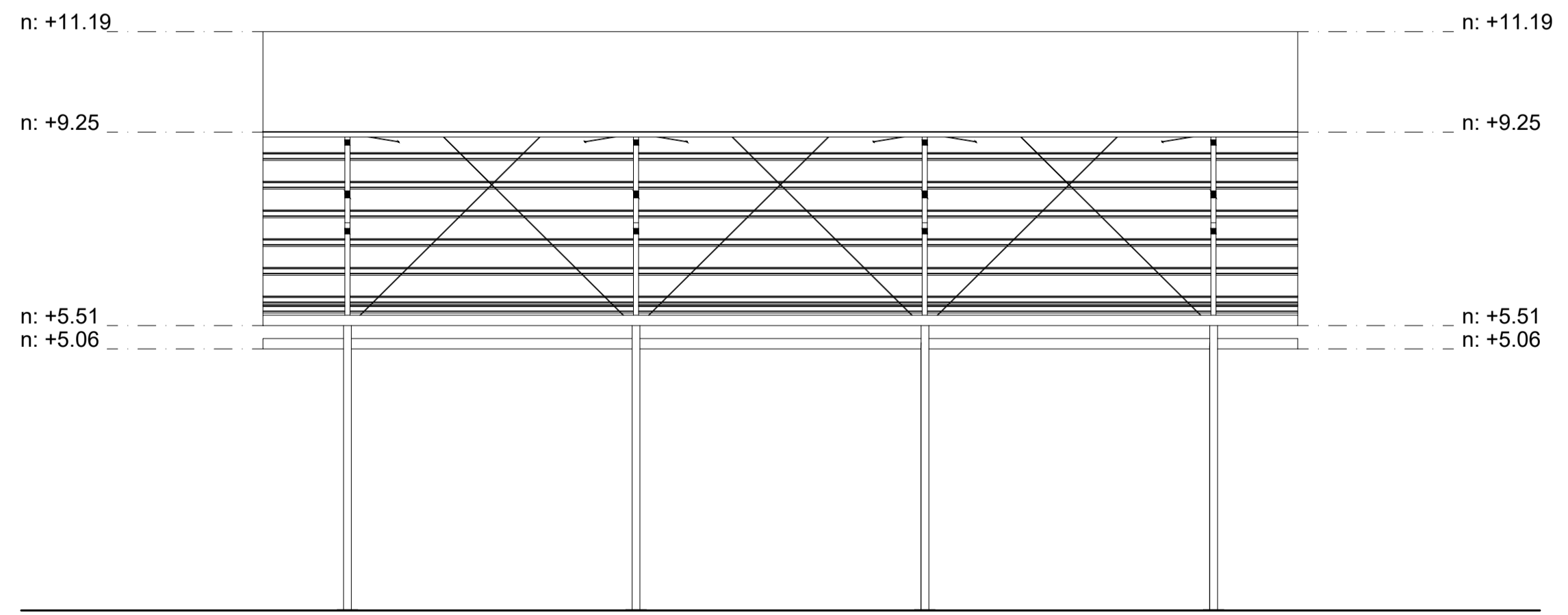


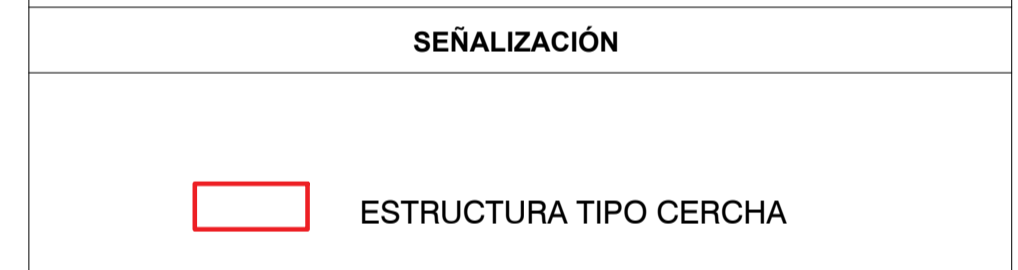
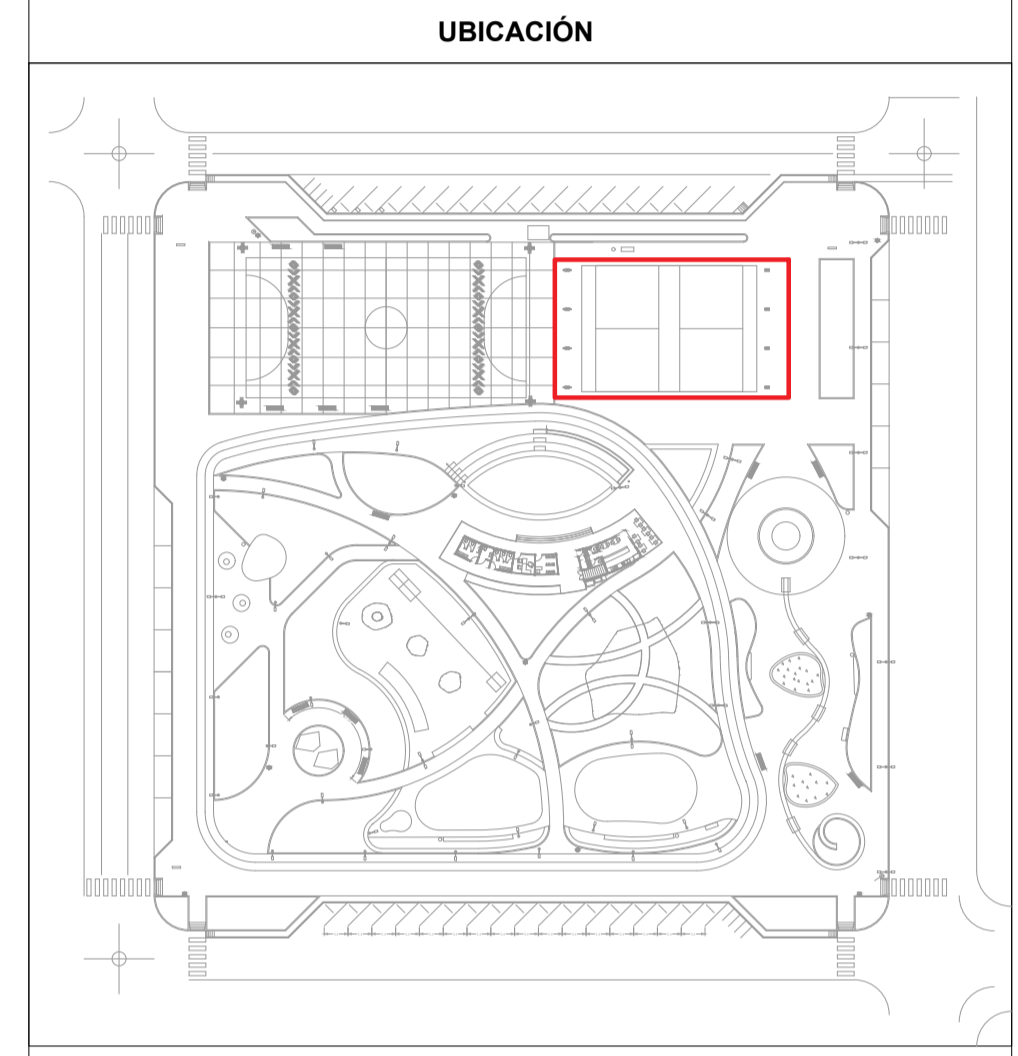
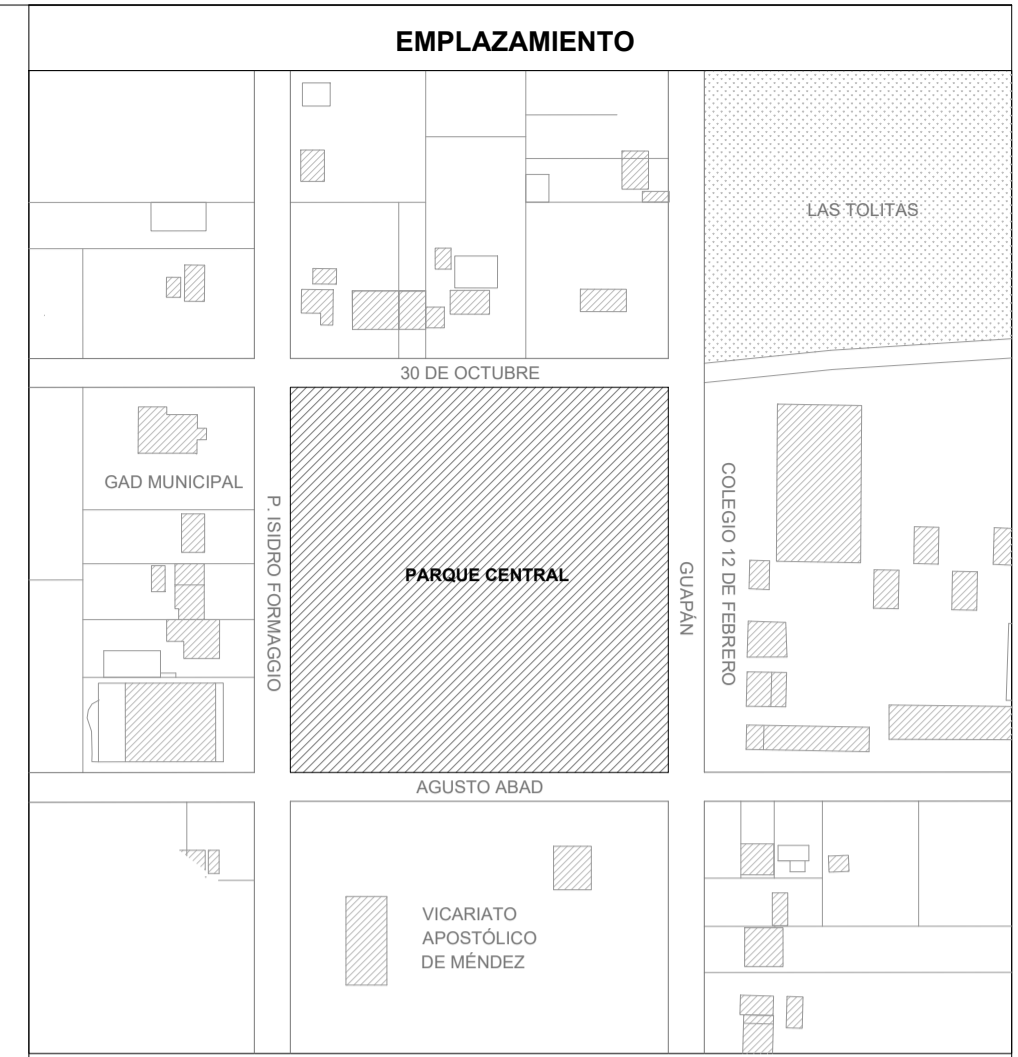
PLANTA TIPO CERCHA



SECCIÓN LONGITUDINAL B-B



SECCIÓN TRANSVERSAL A-A



GAD MUNICIPAL DE PABLO SEXTO
DIRECCIÓN DE PLANIFICACIÓN TERRITORIAL E INSTITUCIONAL

PROYECTO: PARQUE CENTRAL DE PABLO SEXTO

SELLO:	CONTENIDO: ESTRUCTURA METÁLICA CERCHA PLANTA SECCIÓN LONGITUDINAL SECCIÓN TRANSVERSAL	
DIBUJO:	DISEÑO Y REVISIÓN:	APROBACIÓN:
ING. CHRISTOPHER GUISRUMBAY TECNICO DE DISEÑO SENECYT 1029-2020-2222936	ING. EDDY SUQUICHAY OÑEZ DIRECTOR DE PLANIFICACIÓN SENECYT 1001-14-1276438	ING. MIRTHA LENIN VERDUGO O. ALCALDE GAD PABLO SEXTO SENECYT 1010-12-746297
ESCALA: ESC: 1_100	FECHA: Noviembre - 2022	LÁMINA: AR-015 / AR-019